

# INDUSTRY 5.0

**LA SOLUZIONE PRONTA ALL'USO PER  
L'INTERO ECOSISTEMA MANIFATTURIERO**

**THE READY-TO-USE SOLUTION FOR  
THE ENTIRE MANUFACTURING ECOSYSTEM**



PARTNER



# RETUNER INDUSTRY 5.0 BY DESIGN



PRODUCTION  
PROGRESS



MACHINES  
RETROFITTING



SMART  
MAINTENANCE



REMOTE  
CONFIGURATION



PROXIMITY  
DIGITAL  
SERVICES

## INDUSTRY 5.0

WEB APP INTEGRATA, ADATTABILE A QUALSIASI PRODUZIONE, INTEROPERABILE CON QUALSIASI MACCHINA O LINEA DI PRODUZIONE NUOVA O ESISTENTE

INTEGRATED WEB APP, ADAPTABLE TO ANY PRODUCTION, INTEROPERABLE WITH ANY NEW OR EXISTING MACHINE OR PRODUCTION LINE

### RIACCORDIAMO LE PMI SULLO SPARTITO DI INDUSTRIA 5.0

RETUNER è la suite di prodotti completa per i progetti Industria 5.0 delle piccole e medie imprese. È una soluzione chiavi in mano che interconnette le macchine presenti in fabbrica e le mette in condizione di dialogare con i sistemi ICT presenti in azienda.

In Italia RETUNER garantisce l'accesso al credito d'imposta per l'acquisto di nuovi beni strumentali.

### WE RE-TUNE SMES TO THE INDUSTRY 5.0 TUNES

RETUNER is the complete suite of products for Industry 5.0 projects of small and medium-sized businesses.

It is a turnkey solution that interconnects the machines in the shopfloor and enables them to communicate with the company ICT systems.

In Italy, RETUNER guarantees access to the tax credit for the purchase of new capital goods.

### FUNZIONALITÀ

- Interconnessione multiprotocollo con tutto il parco macchine nuovo ed esistente.
- Monitoraggio delle prestazioni delle macchine, prevenzione dei fermi e controllo real time dei parametri di processo.
- Pianificazione e gestione della produzione.
- Servizi digitali di prossimità per supportare operatori e manutentori in produzione tramite realtà aumentata e intelligenza artificiale.

### FUNCTIONS

- Multi-protocol interconnection with the entire new and existing machine stock.
- Machine performance monitoring, downtime prevention and real time control of process parameters.
- Production planning and management.
- Proximity digital services to support operators and maintenance workers in production through augmented reality and artificial intelligence.



# RETUNER

MONITORAGGIO, CONTROLLO E DIAGNOSTICA  
REMOTA DI MACCHINARI, SISTEMI E IMPIANTI

REMOTE MONITORING, CONTROL AND DIAGNOSTICS  
OF MACHINERY, SYSTEMS AND PLANTS

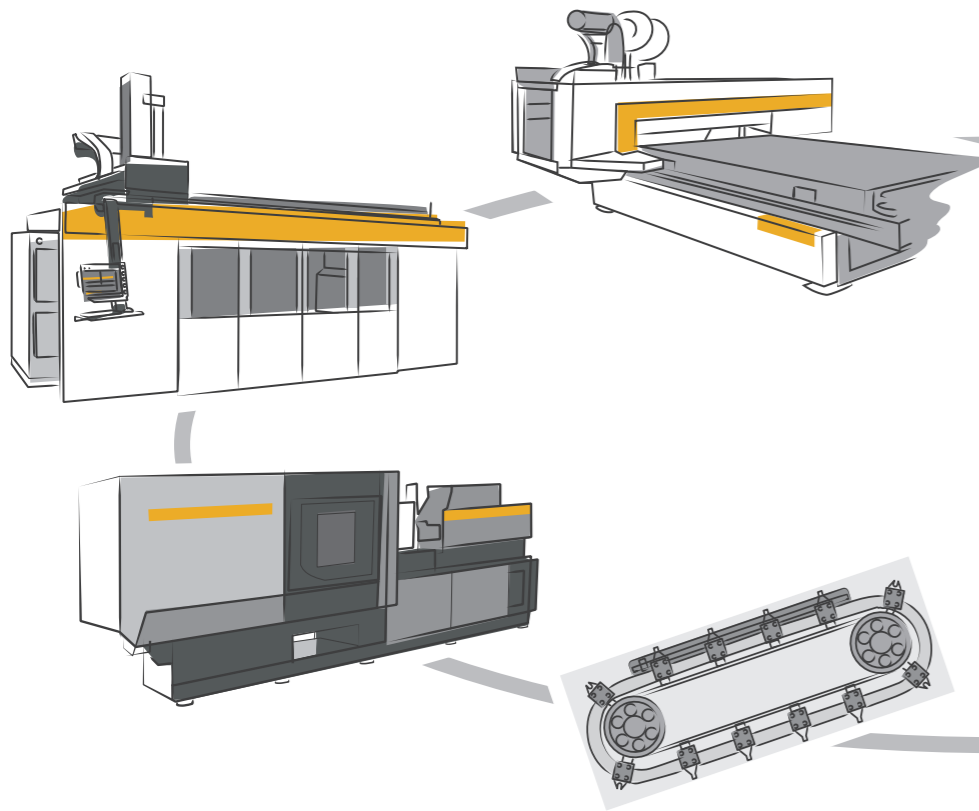
PIANIFICAZIONE, AVANZAMENTO E TRACCIAMENTO  
DELLA PRODUZIONE

PLANNING, PROGRESS AND TRACKING  
OF PRODUCTION

## SMARTEdge<sup>5.0</sup>

Componente installata a bordo macchina  
interconnette macchine e impianti nuovi  
ed esistenti.

Trasforma i dati macchina in informazioni  
pronte all'uso per nuovi servizi digitali  
di prossimità basati su AR e AI.



Component installed on the machine that  
interconnects new and existing machines and  
systems.

Transforms machine data into ready-to-use  
information for new AR and AI-based digital  
proximity services.

## SMARTHinge<sup>5.0</sup>

Piattaforma Industrial IoT installata su server  
del cliente, raccoglie e scambia i dati di  
produzione con i sistemi aziendali, quali ERP,  
MES, CAD/CAM, CMMS, BI, tramite API.  
Può essere sostituita da Piattaforme IIoT di  
terze parti.



Industrial IoT platform installed on the  
customer's server that collects and exchanges  
production data with company systems, such  
as ERP, MES, CAD/CAM, CMMS, BI, via API.  
It can be replaced by IIoT Platforms of  
third parts.

## MiniMES<sup>5.0</sup>

Web App utilizzabile da qualsiasi PC o device  
mobile per pianificare, avanzare, tracciare e  
controllare la produzione in tempo reale.



Web App that can be used from any PC  
or mobile device to plan, advance, track and  
control production in real time.

# MiniMES 5.0

DEFINIZIONE, PIANIFICAZIONE, AVANZAMENTO, TRACCIAMENTO E CONTROLLO DELLA PRODUZIONE IN TEMPO REALE

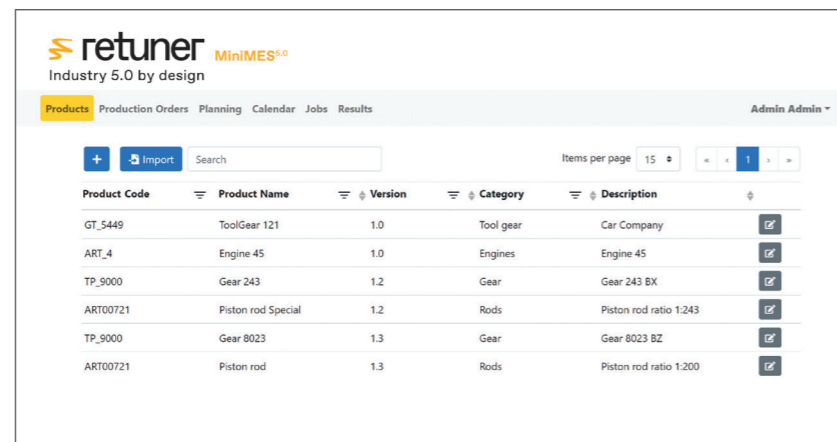
REAL-TIME PRODUCTION DEFINITION, PLANNING, PROGRESS, TRACKING AND CONTROL

## 1. ARTICOLI

Permette la definizione e configurazione del proprio catalogo prodotti, dalla progettazione alla delibera per la produzione.

### 1. PRODUCTS

Allows for the definition and configuration of your product catalog, from design to production approval.

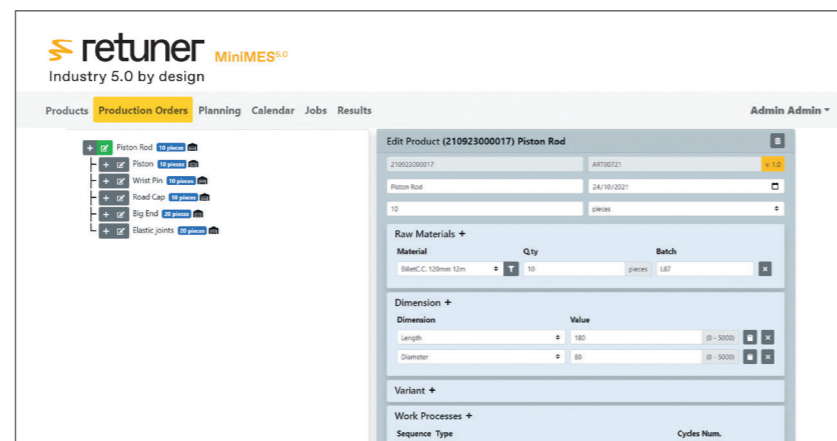


## 2. COMMESSE

Crea o importa le commesse di produzione con prodotti, quantità, materiali, lotti e relative distinte base e varianti. Associa le lavorazioni automatiche o manuali, disegni, annotazioni e metriche per il controllo qualità.

### 2. PRODUCTION ORDERS

Creates or imports production orders with products, quantities, materials, lots and related bills of materials and variants. Associates automatic or manual processes, drawings, annotations and metrics for quality control.

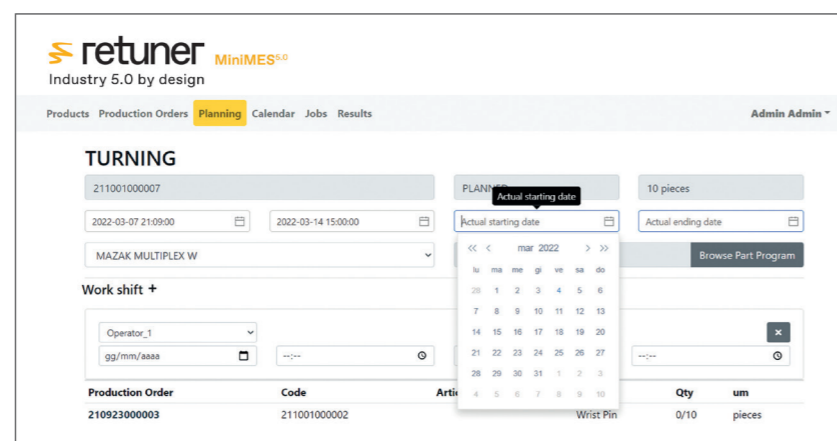


## 3. PIANIFICAZIONE

Supporta la programmazione delle diverse lavorazioni su una o più macchine o stazioni di lavoro manuali, sulla base dei tempi e delle risorse disponibili in azienda.

### 3. PLANNING

Supports the programming of the various processes on one or more manual machines or workstations, based on the times and resources available in the company.

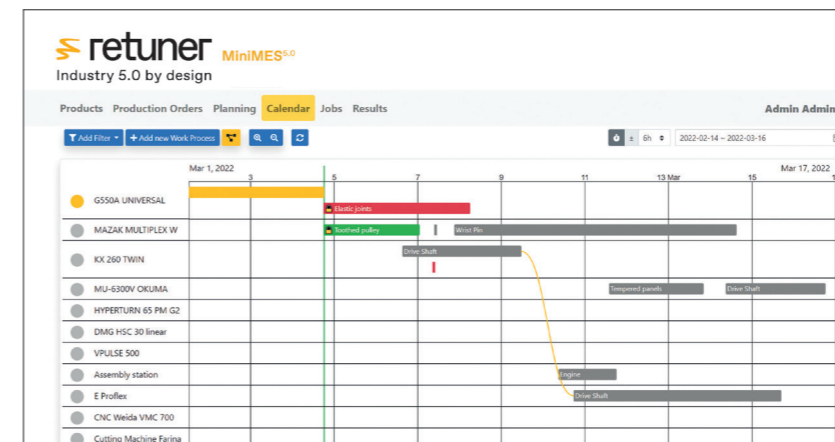


## 4. CALENDARIO

Assiste la schedulazione delle diverse lavorazioni sulla base delle risorse disponibili al momento, evidenziandone gli stati, i ritardi e la connessione tra le diverse fasi.

### 4. CALENDAR

Assists the scheduling of various processes on the basis of current resource availability, highlighting their status, delays and the connection between the different phases.

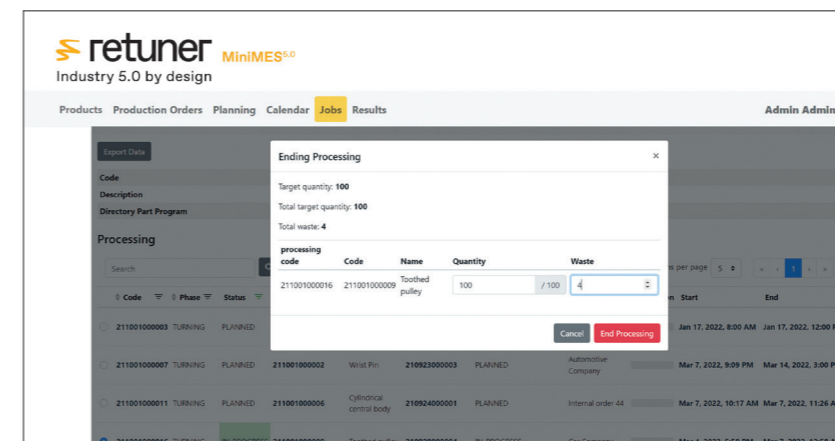


## 5. LAVORAZIONI

Consente il tracciamento bordo macchina di ogni singola lavorazione, consuntivandone in tempo reale i tempi, i pezzi prodotti e le non conformità.

### 5. JOBS

Allows the tracing on the machine of each single process, summarizing in real time the times, the pieces produced and any non-conformities.

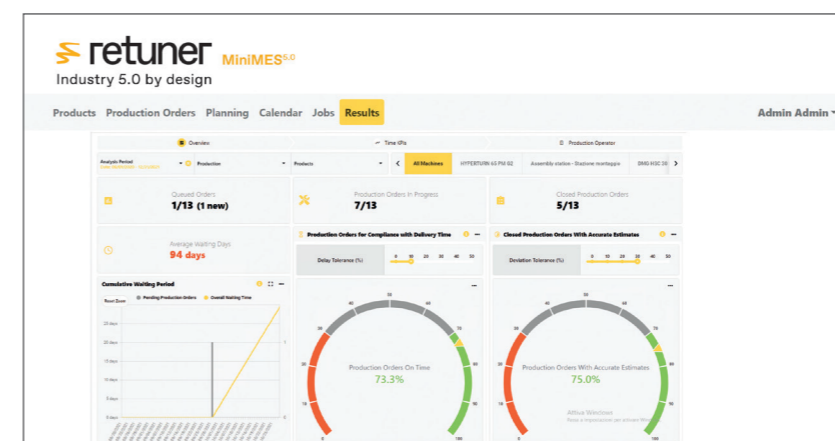


## 6. RISULTATI

Confronta i tempi effettivi con quelli preventivati di ogni singola commessa e analizza l'efficienza delle macchine per un monitoraggio delle performance della produzione e dei relativi trend ai fini di un processo di miglioramento continuo.

### 6. RESULTS

Compares the actual times with those estimated for each individual order and analyzes the efficiency of the machines to monitor production performance and related trends for the purpose of a continuous improvement process.





 **retuner**  
Industry 5.0 by design

**RETUNER GmbH**  
Rudolf-Diesel-Str. 28  
71154 Nufringen  
Germany  
[info@retuner.eu](mailto:info@retuner.eu)

**ORCHESTRA S.r.l.**  
Via Livorno, 60  
I - 10144 Torino  
Italy  
[info@orchestrareweb.com](mailto:info@orchestrareweb.com)  
[www.retuner.eu](http://www.retuner.eu)

